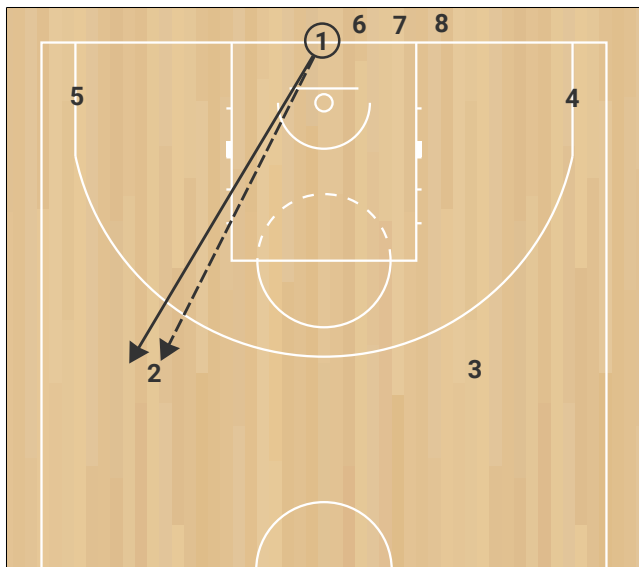


Passe en étoile avec tir en course

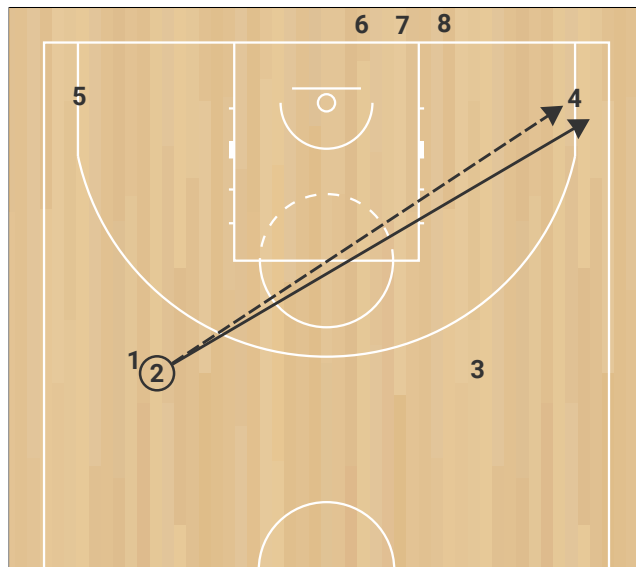
- Minimum de 5 joueurs
- 1 seul ballon
- Sur demi-terrain

Phase 1



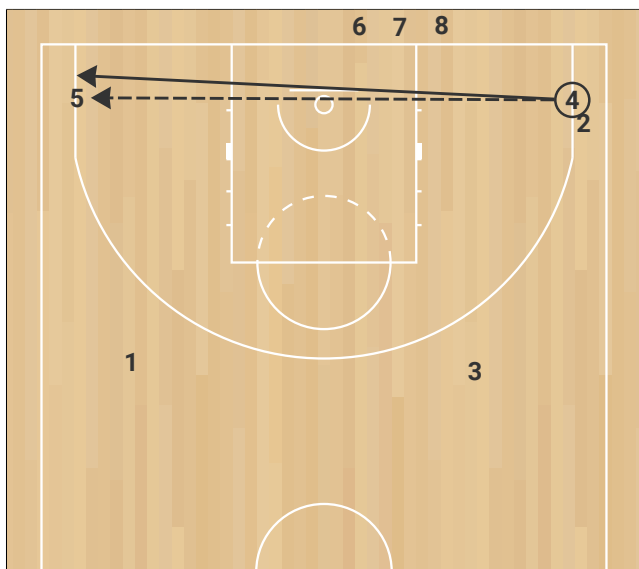
1 passe à 2 puis 1 prend la place de 2.

Phase 2



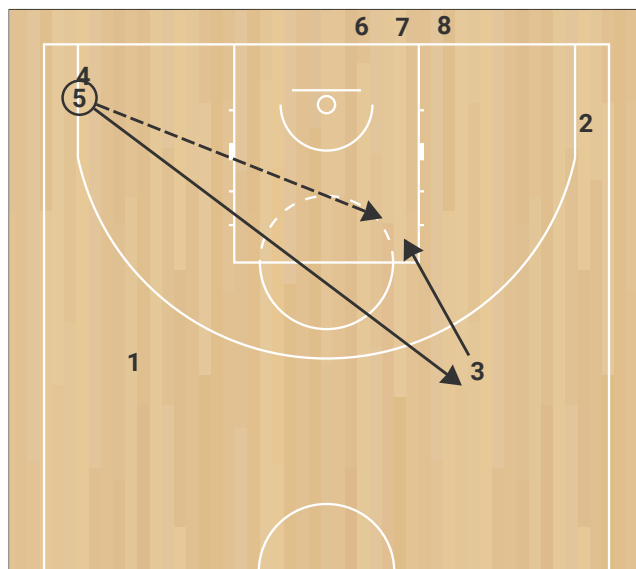
Dès que 2 reçoit le ballon, il passe à 4 et prend à sa place.

Phase 3



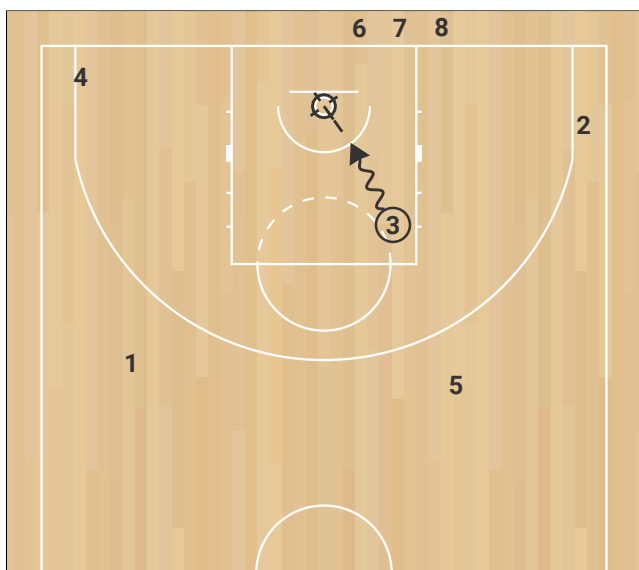
Dès que 4 reçoit le ballon, il passe à 5 et prend à sa place.

Phase 4



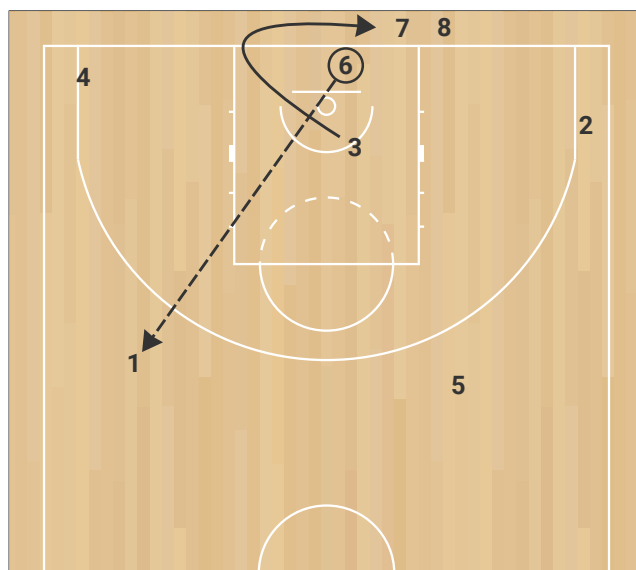
Dès que 5 reçoit le ballon, il passe à 3 et prend à sa place.

Phase 5



3 reçoit le ballon en course et tir en course.

Phase 6



6 récupère le ballon et passe à **1** et on recommence l'exercice. **3** se place dans la file d'attente.